



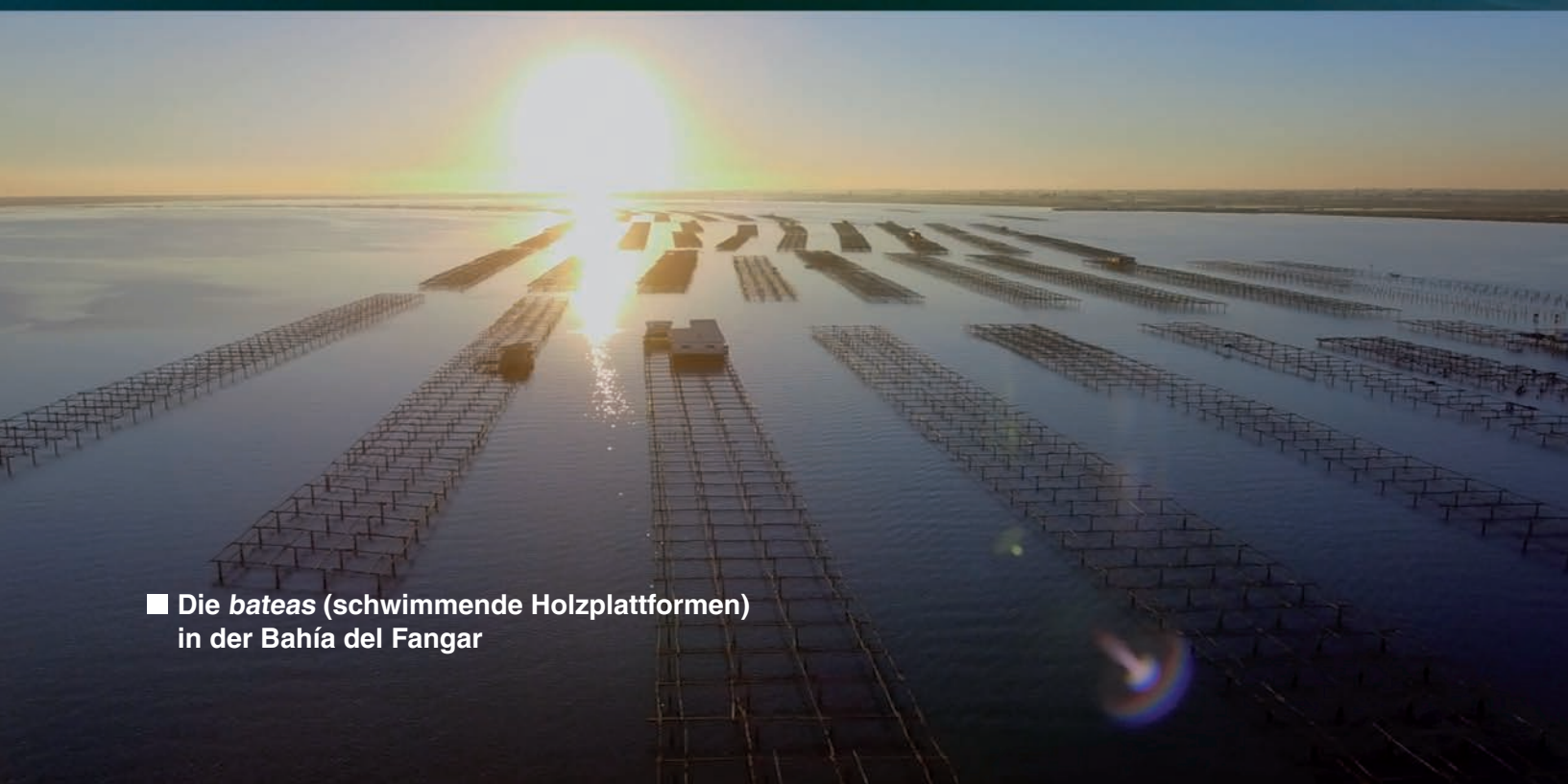
**Deltebre,  
natürliche Attraktion**



An aerial photograph of a wide, calm river at sunset. The water is a deep blue, and the sky is a mix of orange and blue. Two small boats are visible in the center of the river, leaving a wake behind them. The riverbanks are visible on either side, with some vegetation and small islands.

# erleben

■ Ebro-Mündung

An aerial photograph of a large, rectangular wooden structure floating in the water. The structure is made of many parallel wooden beams, creating a grid-like pattern. The sun is low on the horizon, creating a bright glow and long shadows. The water is calm, and the sky is a mix of orange and blue.

■ Die *bateas* (schwimmende Holzplattformen)  
in der Bahía del Fangar

# Deltebre, natürliche Attraktion

## NATÜRLICHE UND EINZIGARTIGE LANDSCHAFTEN

**Deltebre ist der beste Ort, um die Natur zu entdecken**, dank seiner Lage im Herzen des Naturparks Ebrodelta.

## HOHER ÖKOLOGISCHER WERT

Das Ebrodelta ist das **wichtigste Feuchtgebiet Kataloniens** und das zweitwichtigste auf der iberischen Halbinsel.

## FARBENFROHES LAND

**Die verschiedenen Wachstumsstufen des Reises kennzeichnen die Landschaftsfarben:** Blauer Frühling, grüner Sommer, gelbes Sommerende.



## QUELLE DES LEBENS

**343 entdeckte Vogelarten und mehr als 500 Pflanzenarten**, darunter besonders hervorzuheben das Vorzeigeprodukt dieses Gebiets: der Reis.

## GRENZENLOSER HORIZONT

Die Landschaft zeichnet sich durch völlig flache Landschaften aus, die einen **eigenen und einzigartigen Anblick in ganz Katalonien bieten**.

## FLUSS ALS LEBENSSPENDER

Nach 930 km erreicht der Ebro, der wasserreichste Fluss auf der Iberischen Halbinsel, seine Einmündung im Delta, wo er in das Gebiet von Deltebre eintaucht und eine **spektakuläre Landschaft** mit Feuchtgebieten, Reisfeldern, feinen Sandstränden... schafft.

## UMWELTFREUNDLICH

Deltebre ist ein nachhaltiges und qualitativ hochwertiges Tourismusziel. Hierfür bürgen das **Zertifikat der Europäischen Charta für nachhaltigen Tourismus (ECNT)** und der Titel **Ausgezeichnetes Tourismusziel**.

## BIOSPHÄRENRESERVAT TERRES DE L'EBRE

In knapp 30 km Entfernung befinden sich die beiden **Naturpark Els Ports und Naturpark Ebrodelta**, die dem Besucher eine landschaftliche Vielfalt bieten: vorbei an Sanddünen und Marschland von der Küste bis zum 1500 m hohen Gebirge.



# Ankunft

## MIT DEM AUTO

**Autobahnen mit Mautgebühren:** Autobahn AP-7, Ausfahrten 39A, 40 und 41. **Autobahnen ohne Mautgebühren:** Landstraße N-340 über l'Ampolla, Camarles, l'Aldea, Amposta und Sant Carles de la Ràpita.

## MIT DEM ZUG

Die nächsten Zugbahnhöfe sind: l'Aldea-Amposta-Tortosa (Hier halten Mittelstreckenzüge sowie einige Langstreckenzüge), l'Ampolla-El Perelló-Deltebre (Hier halten Mittelstreckenzüge), Camarles-Deltebre (Hier halten Mittelstreckenzüge).

[www.renfe.com](http://www.renfe.com)

## MIT DEM BUS

Strecken und Fahrzeiten der Busgesellschaft Hife finden Sie auf der Website.

[www.hife.es](http://www.hife.es)

## MIT DEM FLUGZEUG

Die nächsten Flughäfen sind: Reus (Regelmäßige Flüge in zahlreiche Hauptstädte Europas), Barcelona (Internationale Flüge), Valencia (Internationale Flüge).

[www.aena.es](http://www.aena.es)

## MIT DEM SCHIFF

Die nächsten Handels- und Sporthäfen befinden sich in Tarragona, Barcelona und Valencia. Sie können auch einen Ankerplatz im Sporthafen von Deltebre mieten.

[www.cnriumar.com](http://www.cnriumar.com)



-  Informationszentrum
-  Museum
-  Architektonisches Erbe
-  Picknick-Zone
-  Aussichtspunkt
-  Vogelwarte
-  Barrierefreier Zugang
-  Leuchtturm
-  Camping
-  Wohnwagenstellplatz
-  Reitausflüge
-  Bootsausflüge
-  Flamingos
-  Sporthafen
-  Verkostungen in den bateas

# gastronomie

■ Enten-Magret

■ Austern



# Geschmacksexplosion

Der kulinarische Reichtum ist eine unserer attraktivsten Eigenschaften. Die große Vielfalt an frischen und verarbeiteten Produkten, aus der Nähe und in hervorragender Qualität, vermengt sich in den Händen unserer Köche, um außergewöhnliche Rezepte zu kreieren. Lassen Sie sich von der lokalen Küche verwöhnen, die Ihnen ein reiches Geschmackserlebnis bietet dank der Verbindung aus traditionellen Rezepten und ihren moderneren Variationen.

## 🍴 WAS SIE PROBIEREN MÜSSEN

### **Frische Lebensmittel**

DOP Arroz Delta del Ebro (Reis mit geschützter Ursprungsbezeichnung)  
Glasaale und Aale  
Miesmuscheln und Austern  
Herzmuscheln, Venusmuscheln, Stumpfmuscheln, Schwertmuscheln  
Artischocke  
Ente aus dem Delta

### 🍷 **Spezialitäten**

Reisblutwurst  
Zwiebelblutwurst  
Pastisset mit Creme aus Kürbisfasern  
*Paracotes*  
*Coc, borraïnes, panoli, coques de sagí*

### ✓ **Typische Gerichte**

*Arrossejat* (Reisgericht mit Fischsud)  
*Anguila en suc* (Aalgericht in Sauce)  
Schwarzes Reisgericht mit Tintenfischfarbe  
Reissuppe mit Kohl und Bohnen  
*Fideuá* (Nudelpfanne mit Fischsud)  
Froschschenkel  
Paella



**Online-Restaurant-  
führer**



■ Paella







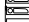


# erholung

■ Strand von Fangar

## Der höchste Komfort

Nach einem langen Entdeckungstag in der Region und vieler Erlebnisse einzigartiger Momente kommt die Zeit der Erholung in einer der besten Unterkünfte. Sie können selbst entscheiden: Wollen Sie in einer traditionellen Hütte umgeben von Reisfeldern aufwachen, in einem modernen Hotel mit Fitnessraum und Sauna oder einen belebten Aufenthalt auf unseren Campingplätzen verbringen?

-  **Hotels**
-  **Ländliche Unterkünfte**
-  **Appartements für Touristen und -häuser mieten**
-  **Pensionen und Hostels**
-  **Camping**
-  **Städtische Unterkünfte**
-  **Herbergen**



**Online-Unternehmensführer**



■ Aussichtspunkt Zigurat





# entdecken

■ Leuchtturm Faro del Fangar

■ Reisfeld



■ Radtour



■ Flussweg

## Vielfältige Erlebnisse

Bereiten Sie sich vor auf ein Mosaik aus natürlichen Strukturen. Bereiten Sie sich vor auf das Ende der Routine und auf ein paar der intensivsten Gefühle Ihres Lebens: Spaziergänge durch Reisfelder, farbenfrohe Sonnenuntergänge, Kajakfahrten, Reitausflüge auf verlassenem Pfaden... Bereiten Sie sich vor Deltebre zu erkunden, erleben und zu entdecken.

### NATURPFADE

Das Umfeld von Deltebre bietet Ihnen ein großflächiges natürliches Territorium zum Entdecken: Flussmündung, El Garxal, Passeig del Riu, Muntell de les Verges, Punta del Fangar, Lagune von Canal Vell. Jeder Pfad ist ein einzigartiges Erlebnis, das Sie durch die unterschiedlichsten Landschaften führt: Lagunen, Flüsse, Strände, Reisfelder...

### ■ Tourismusangebote

Fahrradtourismus

Reiten

Führungen

## STRÄNDE

Ein verborgener Küstenabschnitt zwischen Fata Morganas und natürlichen Dünen. Die eingeatmete Luft ist salzhaltig und erzeugt einen Zustand sofortiger Ruhe. Unsere Strände sind ideal, um mit der Familie oder mit Freunden anzureisen oder um seinen eigenen Ort der Ruhe haben zu können.

### STRAND UND ORTSCHAFT VON RIUMAR

**Lage in Bezug auf die Ortschaft:** 9 km

**Länge:** 1,1 km | **Breite:** 80 m

**Gebrauch:** ideal für Kitesurfing und andere Wassersportarten.

**Dienstleistungen:** Zufahrt mit dem Auto; Zugang zu Fuß; Beschilderung für den Zustand des Meeres; Rotes Kreuz; Sicherheitsdienst; Sanitäranlagen; Duschen; Tägliche Reinigung; Stege; Barrierefreiheit; Strandpromenade; Weniger als 50 m von Restaurants; Weniger als 50 m von Parkplätzen; Weniger als 50 m von der Bushaltestelle; Vermietung von Tretbooten, Sonnenschirmen und Liegen; Sportzone; Strandkiosk.

### STRAND VON BASSA D'ARENA

**Lage in Bezug auf die Ortschaft:** 10 km

**Länge:** 3 km | **Breite:** 40 m

**Gebrauch:** ideal für Hunde, zum Angeln oder FKK genießen (Zugang zum FKK-Bereich über den Marquesa Strand).

**Dienstleistungen:** Zufahrt mit dem Auto, Zugang zu Fuß, Wöchentliche Reinigung, Weniger als 50 m von Parkplätzen.

### STRAND VON MARQUESA

**Lage in Bezug auf die Ortschaft:** 7 km

**Länge:** 2,5 km | **Breite:** 80 m

**Dienstleistungen:** ufahrt mit dem Auto, Zugang zu Fuß, Wöchentliche Reinigung, Weniger als 50 m von Restaurants, Weniger als 50 m von Parkplätzen.

### STRAND VON FANGAR

**Lage in Bezug auf die Ortschaft:** 11 km

**Länge:** 7 km | **Breite:** 2,5 m

**Dienstleistungen:** Zugang zu Fuß.

## ■ Strand von Fangar





■ Brücke Lo Passador



■ Angeln

### ERLEBEN SIE DEN FLUSS

Betrachten Sie genau den Verlauf des Wassers: Steigt es oder sinkt es? Der sanfte Wellengang des Flusses, zusammen mit seiner so typischen grün-blauen Farbe und dem Vogelgesang, wird Sie hypnotisieren. Entlang des Flusses zu fahren, ist eine Erfahrung, die Sie unbedingt machen müssen, wenn Sie uns besuchen.

#### **i** Tourismusangebote

- Touristenkreuzfahrten
- Bootsausflüge
- Bootsverleih
- Angelausflüge
- Kajakausflüge
- Via Blava - Die Reisroute
- Llagut Català

### ANGELN

Dank der privilegierten Lage im Delta wird Deltebre international als das beste Ziel zum Fischen im Mittelmeerraum angesehen. Karpfen, Seebarsch, Goldbrasse, Brachsenmakrele, Wels, Koboldkarpfing... Die privilegierte Lage in der Nähe des Flusses und der Küste machen Deltebre zu einem Paradies für Angelliebhaber, sowohl in Süß- als auch Salzwasser.

#### **i** Tourismusangebote

- Bootsverleih
- Angelausflüge
- Angelwettbewerbe

## VOGELBEOBACHTUNGEN

Bis zu 343 verschiedene gesichtete Arten. Die Vogelbeobachtung ist eine der am häufigsten ausgeübten Tätigkeiten in Deltebre. Sehen Sie Arten wie den Seidenreiher, den Stelzenläufer, den Braunsichler und den Star des Naturparks Ebrodelta: den Flamingo. Wie viele können Sie erkennen?

### **i** Tourismusangebote

Seminare und Kurse  
Ornithologische Führungen

## ABENTEUERSPORT

Wenn Ihnen der Sport und die Natur gefallen, ist das Ihre Chance! Von langen Spaziergängen entlang dem Flussufer bis zu etwaigen Wassersportarten für die etwas Kühneren. Wenn Sie gerne Sport machen, bereiten Sie sich auf Übungen auf offenen Wegen neben den Reisfeldern, Dünen, Lagunen, dem Fluss usw. vor.

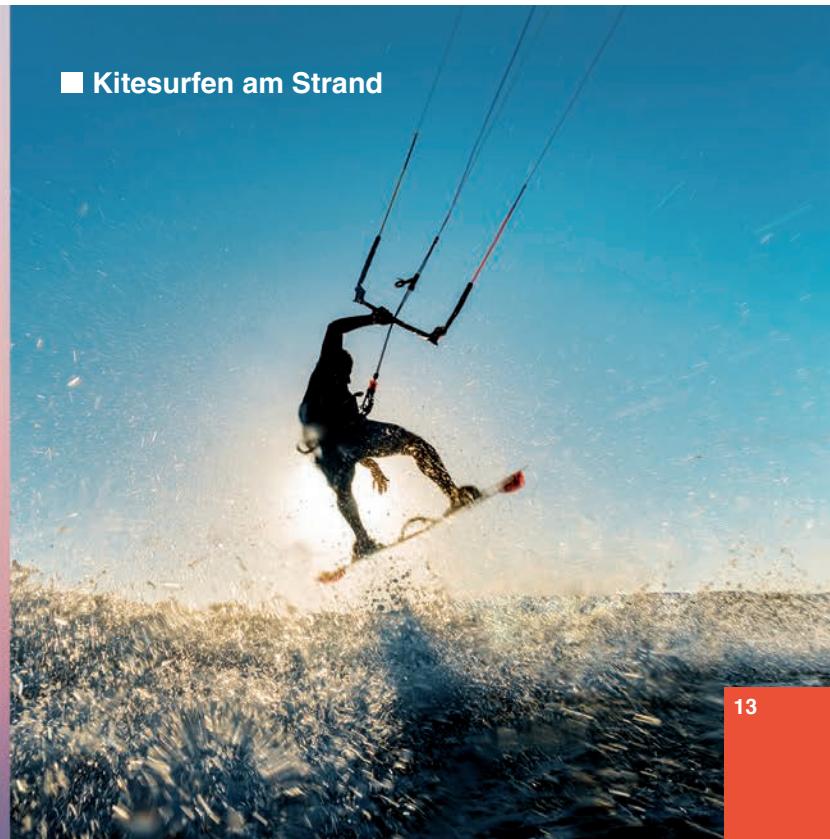
### **i** Tourismusangebote

Segeln und Kajak  
Kitesurfen  
Sportfischerei  
Fahrradtourismus  
Laufen  
Garxal Desert Race  
Espiga Fosca  
Trilimit

### ■ Flamingoflüge



### ■ Kitesurfen am Strand





■ Fotowettbewerb



■ Reisfest

### EINZIGARTIGE KULISSEN

Deltebra bietet Ihnen eine einzigartige Kulisse, die Sie sonst nirgendwo finden. Der ungewöhnliche Charme des Gebiets, mit Orten wie der Punta del Fangar, haben ein Interesse an der Zone geweckt, das weit über den Tourismus hinausgeht und es in einen Schauplatz von Produktionen wie *Sahara* (2005), von Videoclips von Gruppen wie U2 mit *Vertigo* (2004).

### **i** Tourismusangebote

Fotowettbewerb von Terres de l'Ebre

Iger Wettbewerbe

Ziel für Filmliebhaber

### KULTURVERANSTALTUNGEN, FESTE UND TRADITIONEN

Der Charakter von Deltebra spiegelt sich in seinen Festen und Traditionen wider. Es gibt zahlreiche traditionelle Ereignisse, die seinen Geist am Leben halten und es Ihnen ermöglichen, in unser kulturelles Erbe einzutauchen. Freuen Sie sich auf einen vollen Terminkalender mit kulturellen Veranstaltungen das ganze Jahr über.

### **i** Tourismusangebote

Reisfest

Dorffeste

Jota Treffen

Passionsspiel

Festival Deltebre Dansa

Diada de Sant Jordi



■ Festival Deltebre Dansa



**Video:**  
**Reisfest**



**Video: Festival**  
**Deltebre Dansa**



■ Festival Deltebre Dansa

## Herausgeber

Stadtverwaltung von Deltebre

## Inhalt

Verónica Guirguis - Vèrtex Comunicació

## Grafikdesign

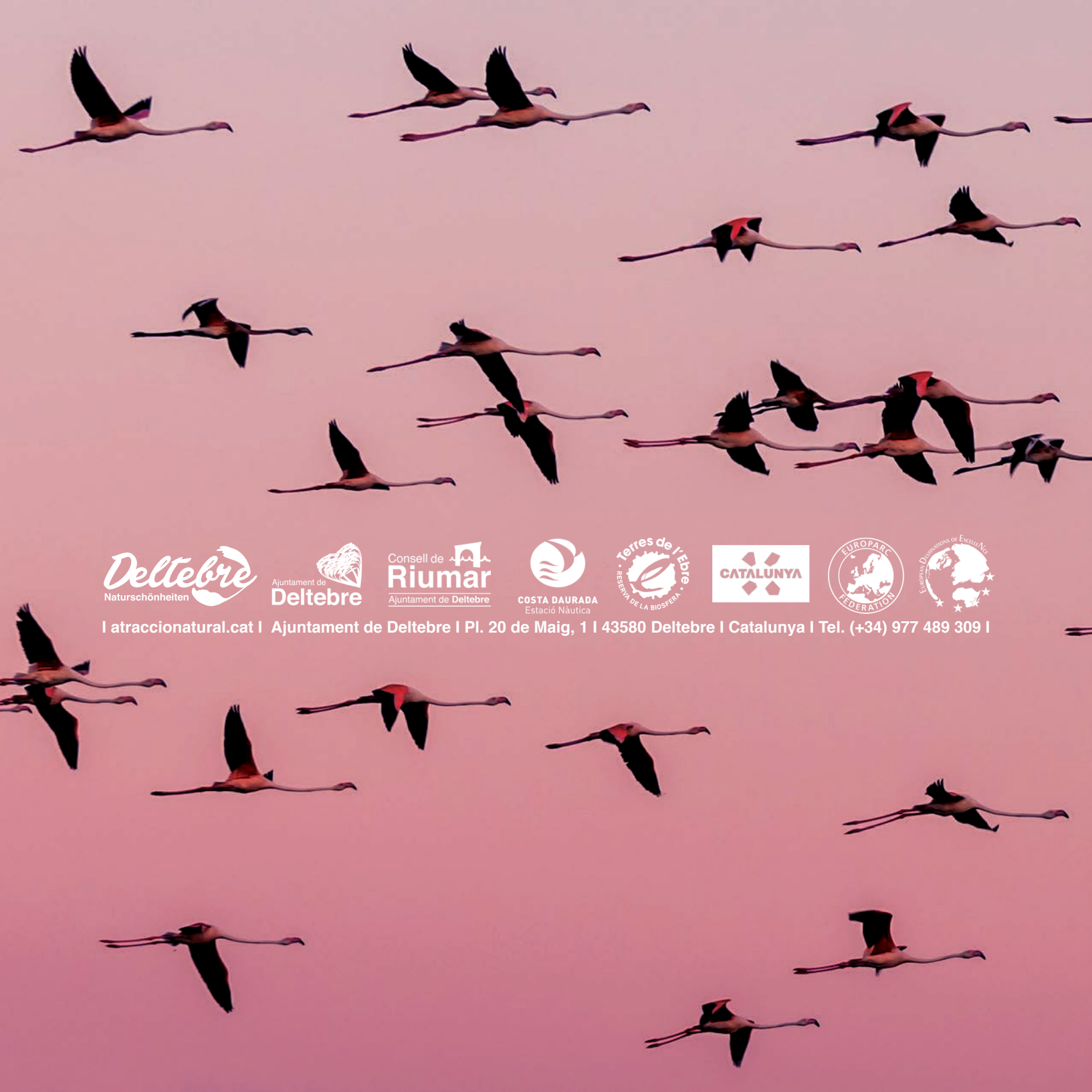
Albert Vidal - Vèrtex Comunicació

## Fotografie

- Titelseite / Alessandro Di Noia
- S. 2 / Pau Alegre - Vèrtex Comunicació
- / Pau Alegre - Vèrtex Comunicació
- S. 6 / Rudisill
- / Lisovskaya
- S. 7 / Asife
- S. 8 / Oneinchpunch
- / Pau Alegre - Vèrtex Comunicació
- S. 9 / Institut Cartogràfic i Geològic de Catalunya
- / Albert Vidal - Vèrtex Comunicació
- S. 10 / Aleksey Rezin
- / Fons Ajuntament de Deltebre
- S. 11 / Ebre Drone - Vèrtex Comunicació
- S. 12 / Pau Alegre - Vèrtex Comunicació
- / Tarasov\_vl
- S. 13 / Alessandro Di Noia
- / Raul Mellado
- S. 14 / Santi Martorell - Concurs de fotografia de les TTEE
- / Albert Vidal - Vèrtex Comunicació
- S. 15 / Albert Vidal - Vèrtex Comunicació
- / Albert Vidal - Vèrtex Comunicació

## Hinterlegung der Pflichtexemplare

T 53 2017



**Deltebre**  
Naturschönheiten

Ajuntament de  
**Deltebre**

Consell de  
**Riumar**  
Ajuntament de Deltebre

**COSTA DAURADA**  
Estació Nàutica

**Terres de l'Ebre**  
RESERVA DE LA BIOSFERA

**CATALUNYA**

**EUROPARC**  
FEDERATION

European Association of  
**Waterfowl**

[I atraccionatural.cat](http://atraccionatural.cat) | Ajuntament de Deltebre | Pl. 20 de Maig, 1 | 43580 Deltebre | Catalunya | Tel. (+34) 977 489 309 |